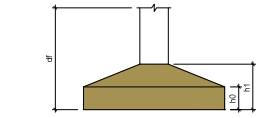


Planta de Localização
Escala 1:75

Coordenadas		Nome
(m)	(m)	
15.00	1759.27	PM1, PM6
615.00	1721.51	PM2, PM9
897.50	1721.51	P1, P13, P25, P37
1142.50	1721.51	P2, P14, P26, P38
1215.00	1721.51	PM3, PM10
1387.50	1721.51	P3, P15, P27, P39
1632.50	1721.51	P4, P16, P28, P40
1815.00	1721.51	PM4, PM11
1877.50	1721.51	P5, P17, P29, P41
2122.50	1721.51	P6, P18, P30, P42
2367.50	1721.51	P7, P19, P31, P43
2415.00	1721.51	PM5, PM12
2612.50	1721.51	P8, P20, P32, P44
2857.50	1721.51	P9, P21, P33, P45
3015.00	1721.51	PM6, PM13
3102.50	1721.51	P10, P22, P34, P46
3347.50	1721.51	P11, P23, P35, P47
3592.50	1721.51	P12, P24, P36, P48
3615.00	1721.51	PM7, PM14

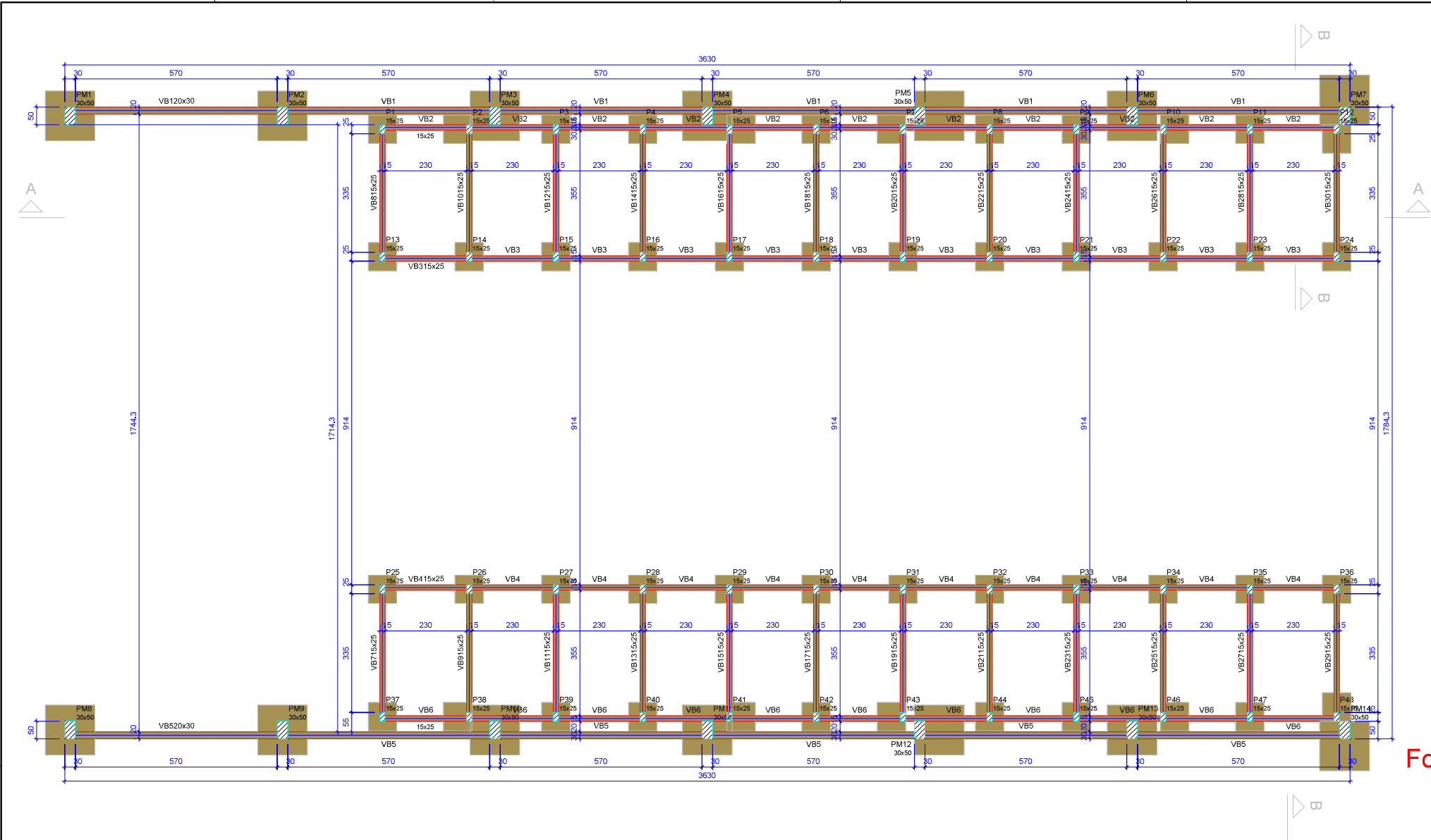


Nome		Seção (m)	X (m)	Y (m)	Carga Máx. (t)	Carga Mín. (t)	Pijar				Mx Máximo (kgf/m)				Fy Máximo (t)			
							Positivo	Negativo	Positivo	Negativo	Positivo	Negativo	Positivo	Negativo	Positivo	Negativo	Positivo	Negativo
P1	19x25	897.50	1721.51	5.3	4.7	200	-300	-300	0	-200	0	-200	0	-200	0	-200	0	-200
P2	19x25	1142.50	1721.51	5.3	4.7	200	-300	-300	0	-200	0	-200	0	-200	0	-200	0	-200
P3	19x25	1387.50	1721.51	5.3	4.7	200	-300	-300	0	-200	0	-200	0	-200	0	-200	0	-200
P4	19x25	1632.50	1721.51	5.3	4.7	200	-300	-300	0	-200	0	-200	0	-200	0	-200	0	-200
P5	19x25	1877.50	1721.51	5.3	4.7	200	-300	-300	0	-200	0	-200	0	-200	0	-200	0	-200
P6	19x25	2122.50	1721.51	5.3	4.7	200	-300	-300	0	-200	0	-200	0	-200	0	-200	0	-200
P7	19x25	2367.50	1721.51	5.3	4.7	200	-300	-300	0	-200	0	-200	0	-200	0	-200	0	-200
P8	19x25	2612.50	1721.51	5.3	4.7	200	-300	-300	0	-200	0	-200	0	-200	0	-200	0	-200
P9	19x25	2857.50	1721.51	5.3	4.7	200	-300	-300	0	-200	0	-200	0	-200	0	-200	0	-200
P10	19x25	3102.50	1721.51	5.3	4.7	200	-300	-300	0	-200	0	-200	0	-200	0	-200	0	-200
P11	19x25	3347.50	1721.51	5.3	4.7	200	-300	-300	0	-200	0	-200	0	-200	0	-200	0	-200
P12	19x25	3592.50	1721.51	5.3	4.7	200	-300	-300	0	-200	0	-200	0	-200	0	-200	0	-200
P13	19x25	897.50	1721.51	5.3	4.7	200	-300	-300	0	-200	0	-200	0	-200	0	-200	0	-200
P14	19x25	1142.50	1721.51	5.3	4.7	200	-300	-300	0	-200	0	-200	0	-200	0	-200	0	-200
P15	19x25	1387.50	1721.51	5.3	4.7	200	-300	-300	0	-200	0	-200	0	-200	0	-200	0	-200
P16	19x25	1632.50	1721.51	5.3	4.7	200	-300	-300	0	-200	0	-200	0	-200	0	-200	0	-200
P17	19x25	1877.50	1721.51	5.3	4.7	200	-300	-300	0	-200	0	-200	0	-200	0	-200	0	-200
P18	19x25	2122.50	1721.51	5.3	4.7	200	-300	-300	0	-200	0	-200	0	-200	0	-200	0	-200
P19	19x25	2367.50	1721.51	5.3	4.7	200	-300	-300	0	-200	0	-200	0	-200	0	-200	0	-200
P20	19x25	2612.50	1721.51	5.3	4.7	200	-300	-300	0	-200	0	-200	0	-200	0	-200	0	-200
P21	19x25	2857.50	1721.51	5.3	4.7	200	-300	-300	0	-200	0	-200	0	-200	0	-200	0	-200
P22	19x25	3102.50	1721.51	5.3	4.7	200	-300	-300	0	-200	0	-200	0	-200	0	-200	0	-200
P23	19x25	3347.50	1721.51	5.3	4.7	200	-300	-300	0	-200	0	-200	0	-200	0	-200	0	-200
P24	19x25	3592.50	1721.51	5.3	4.7	200	-300	-300	0	-200	0	-200	0	-200	0	-200	0	-200
P25	19x25	897.50	422.50	5.3	4.7	200	-300	-300	0	-200	0	-200	0	-200	0	-200	0	-200
P26	19x25	1142.50	422.50	5.3	4.7	200	-300	-300	0	-200	0	-200	0	-200	0	-200	0	-200
P27	19x25	1387.50	422.50	5.3	4.7	200	-300	-300	0	-200	0	-200	0	-200	0	-200	0	-200
P28	19x25	1632.50	422.50	5.3	4.7	200	-300	-300	0	-200	0	-200	0	-200	0	-200	0	-200
P29	19x25	1877.50	422.50	5.3	4.7	200	-300	-300	0	-200	0	-200	0	-200	0	-200	0	-200
P30	19x25	2122.50	422.50	5.3	4.7	200	-300	-300	0	-200	0	-200	0	-200	0	-200	0	-200
P31	19x25	2367.50	422.50	5.3	4.7	200	-300	-300	0	-200	0	-200	0	-200	0	-200	0	-200
P32	19x25	2612.50	422.50	5.3	4.7	200	-300	-300	0	-200	0	-200	0	-200	0	-200	0	-200
P33	19x25	2857.50	422.50	5.3	4.7	200	-300	-300	0	-200	0	-200	0	-200	0	-200	0	-200
P34	19x25	3102.50	422.50	5.3	4.7	200	-300	-300	0	-200	0	-200	0	-200	0	-200	0	-200
P35	19x25	3347.50	422.50	5.3	4.7	200	-300	-300	0	-200	0	-200	0	-200	0	-200	0	-200
P36	19x25	3592.50	422.50	5.3	4.7	200	-300	-300	0	-200	0	-200	0	-200	0	-200	0	-200
P37	19x25	897.50	25.00	5.3	4.7	200	-300	-300	0	-200	0	-200	0	-200	0	-200	0	-200
P38	19x25	1142.50	25.00	5.3	4.7	200	-300	-300	0	-200	0	-200	0	-200	0	-200	0	-200
P39	19x25	1387.50	25.00	5.3	4.7	200	-300	-300	0	-200	0	-200	0	-200	0	-200	0	-200
P40	19x25	1632.50	25.00	5.3	4.7	200	-300	-300	0	-200	0	-200	0	-200	0	-200	0	-200
P41	19x25	1877.50	25.00	5.3	4.7	200	-300	-300	0	-200	0	-200	0	-200	0	-200	0	-200
P42	19x25	2122.50	25.00	5.3	4.7	200	-300	-300	0	-200	0	-200	0	-200	0	-200	0	-200
P43	19x25	2367.50	25.00	5.3	4.7	200	-300	-300	0	-200	0	-200	0	-200	0	-200	0	-200
P44	19x25	2612.50	25.00	5.3	4.7	200	-300	-300	0	-200	0	-200	0	-200	0	-200	0	-200
P45	19x25	2857.50	25.00	5.3	4.7	200	-300	-300	0	-200	0	-200	0	-200	0	-200	0	-200
P46	19x25	3102.50	25.00	5.3	4.7	200	-300	-300	0	-200	0	-200	0	-200	0	-200	0	-200
P47	19x25	3347.50	25.00	5.3	4.7	200	-300	-300	0	-200	0	-200	0	-200	0	-200	0	-200
P48	19x25	3592.50	25.00	5.3	4.7	200	-300	-300	0	-200	0	-200	0	-200	0	-200	0	-200

Nome	Seção (m)	X (m)	Y (m)	Carga Máx. (t)	Carga Mín. (t)	Mx Máximo (kgf/m)	Fy Máximo (t)
PM1	30x40	15.00	1759.27	13.3	13.3	800	-1200
PM2	30x40	615.00	1759.27	13.3	13.3	800	-1200
PM3	30x40	1215.00	1759.27	13.3	13.3	800	-1200
PM4	30x40	1815.00	1759.27	13.3	13.3	800	-1200
PM5	30x40	2415.00	1759.27	13.3	13.3	800	-1200
PM6	30x40	3015.00	1759.27	13.3	13.3	800	-1200
PM7	30x40	3615.00	1759.27	13.3	13.3	800	-1200
PM8	30x40	15.00	25.00	13.3	13.3	800	-1200
PM9	30x40	615.00	25.00	13.3	13.3	800	-1200
PM10	30x40	1215.00	25.00	13.3	13.3	800	-1200
PM11	30x40	1815.00	25.00	13.3	13.3	800	-1200
PM12	30x40	2415.00	25.00	13.3	13.3	800	-1200
PM13	30x40	3015.00	25.00	13.3	13.3	800	-1200
PM14	30x40	3615.00	25.00	13.3	13.3	800	-1200

Os valores indicados nesta tabela são os valores máximos obtidos pela combinação de todas as combinações de cargas para as fundações. Para análises complementares, deve-se consultar o relatório de cálculos da fundação, que apresenta os valores calculados para cada combinação.

00	EMISSÃO INICIAL				
REVISÃO	DESCRIÇÃO	DATA	DESENHO	VERIF.	APROV.
OBSERVAÇÕES:					
1. MEDIDAS EM METRO.					
2. TODAS AS MEDIDAS E QUANTIDADES DEVERÃO SER CONFERIDAS NA OBRA ANTES DE QUALQUER PROCEDIMENTO DE FABRICAÇÃO.					
3. DIREITOS AUTORAIS RESERVADOS: ESTE PROJETO NÃO PODERÁ SER REPRODUZIDO OU MODIFICADO (TOTAL OU EM PARTES) SEM A EXPRESSA AUTORIZAÇÃO DOS AUTORES.					
PREFEITURA	PREFEITURA MUNICIPAL DE SERRA PRETA				
GESTÃO	FRANKLIN LEITE DA SILVA				
PROJETO	CONSTRUÇÃO DO MERCADO MUNICIPAL DE SERRA PRETA				
FRANCHA	PLANTA DE LOCAÇÃO - GALPÃO DOS BOXES				
ENGENHEIRO	WALLISON ARAUJO BISPO	CREA-BA:	3000111782BA	DESENHO	WALLISON ARAUJO BISPO
DATA	SETEMBRO/2025	NUMERO DE PROJETO		PROJETO REFERÊNCIA	
ESCALA	INDICADA				
					01/12



Forma do pavimento Fundação (Nível 0)

escala 1:75

Vigas			
Nome	Seção (cm)	Elevação (cm)	Nível (cm)
VB1	20x30	0	0
VB2	15x25	0	0
VB3	15x25	0	0
VB4	15x25	0	0
VB5	20x30	0	0
VB6	15x25	0	0
VB7	15x25	0	0
VB8	15x25	0	0
VB9	15x25	0	0
VB10	15x25	0	0
VB11	15x25	0	0
VB12	15x25	0	0
VB13	15x25	0	0
VB14	15x25	0	0
VB15	15x25	0	0
VB16	15x25	0	0
VB17	15x25	0	0
VB18	15x25	0	0
VB19	15x25	0	0
VB20	15x25	0	0
VB21	15x25	0	0
VB22	15x25	0	0
VB23	15x25	0	0
VB24	15x25	0	0
VB25	15x25	0	0
VB26	15x25	0	0
VB27	15x25	0	0
VB28	15x25	0	0
VB29	15x25	0	0
VB30	15x25	0	0

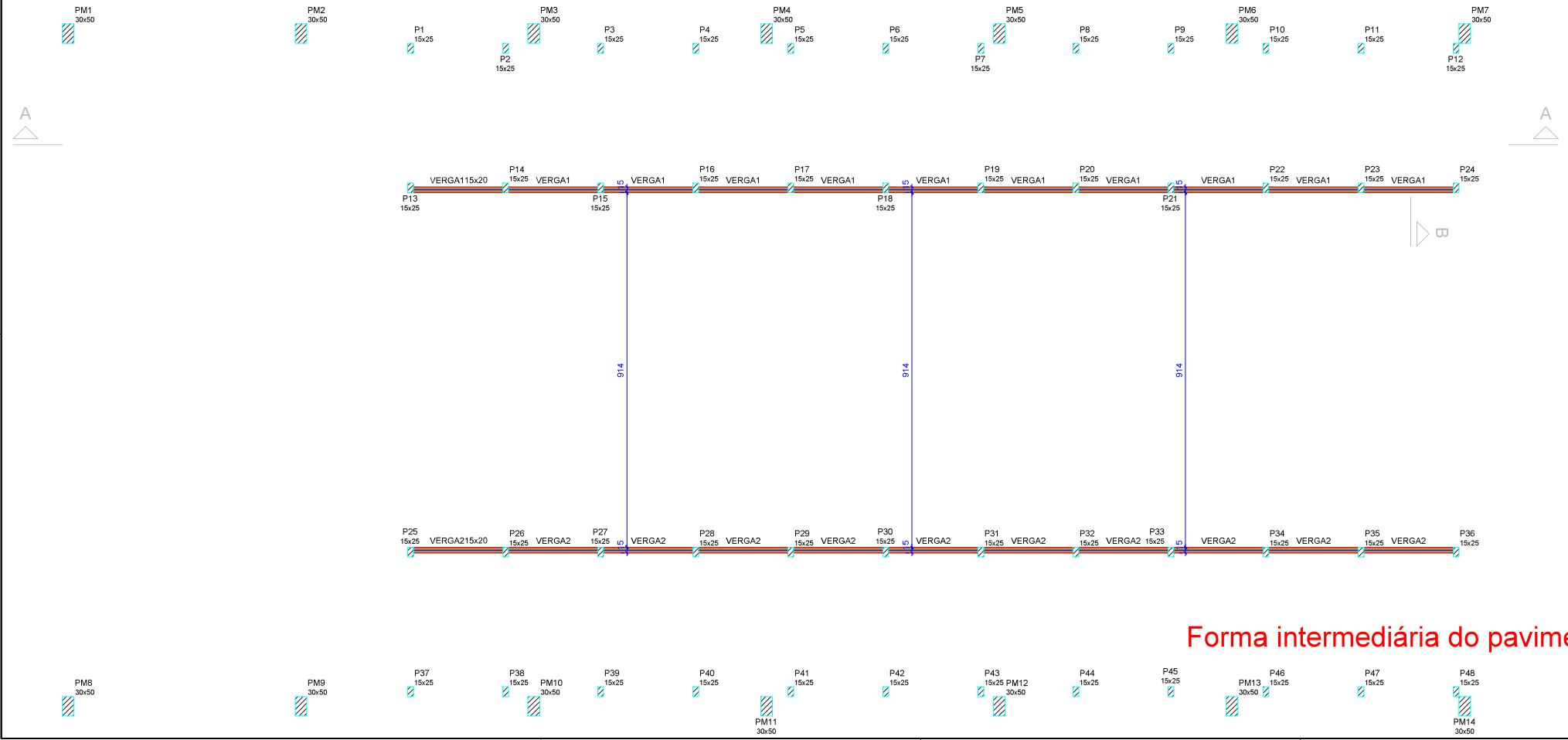
Características dos materiais	
fck (kgf/cm²)	Ecs (kgf/cm²)
200	212874

Dimensão máxima do agregado = 30 mm

Legenda dos pilares	
	Pilar que passa
	Pilar com mudança de seção

Legenda das vigas e paredes	
	Viga

Pilares			
Nome	Seção (cm)	Elevação (cm)	Nível (cm)
P1	15x25	0	0
P2	15x25	0	0
P3	15x25	0	0
P4	15x25	0	0
P5	15x25	0	0
P6	15x25	0	0
P7	15x25	0	0
P8	15x25	0	0
P9	15x25	0	0
P10	15x25	0	0
P11	15x25	0	0
P12	15x25	0	0
P13	15x25	0	0
P14	15x25	0	0
P15	15x25	0	0
P16	15x25	0	0
P17	15x25	0	0
P18	15x25	0	0
P19	15x25	0	0
P20	15x25	0	0
P21	15x25	0	0
P22	15x25	0	0
P23	15x25	0	0
P24	15x25	0	0
P25	15x25	0	0
P26	15x25	0	0
P27	15x25	0	0
P28	15x25	0	0
P29	15x25	0	0
P30	15x25	0	0
P31	15x25	0	0
P32	15x25	0	0
P33	15x25	0	0
P34	15x25	0	0
P35	15x25	0	0
P36	15x25	0	0
P37	15x25	0	0
P38	15x25	0	0
P39	15x25	0	0
P40	15x25	0	0
P41	15x25	0	0
P42	15x25	0	0
P43	15x25	0	0
P44	15x25	0	0
P45	15x25	0	0
P46	15x25	0	0
P47	15x25	0	0
P48	15x25	0	0
PM1	30x50	0	0
PM2	30x50	0	0
PM3	30x50	0	0
PM4	30x50	0	0
PM5	30x50	0	0
PM6	30x50	0	0
PM7	30x50	0	0
PM8	30x50	0	0
PM9	30x50	0	0
PM10	30x50	0	0
PM11	30x50	0	0
PM12	30x50	0	0
PM13	30x50	0	0
PM14	30x50	0	0



Forma intermediária do pavimento Topo (Nível 260)

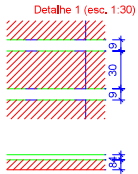
escala 1:75

00	EMISSÃO INICIAL				
REVISÃO	DESCRIÇÃO	DATA	DESENHO	VERIF.	APROV.
OBSERVAÇÕES:					
1. MEDIDAS EM METRO. 2. TODAS AS MEDIDAS E QUANTIDADES DEVERÃO SER CONFERIDAS NA OBRA ANTES DE QUALQUER PROCEDIMENTO DE FABRICAÇÃO. 3. DIREITOS AUTORAIS RESERVADOS: ESTE PROJETO NÃO PODERÁ SER REPRODUZIDO OU MODIFICADO (TOTAL OU EM PARTES) SEM A EXPRESSA AUTORIZAÇÃO DOS AUTORES.					
PREFEITURA					
PREFEITURA MUNICIPAL DE SERRA PRETA					
GESTÃO					
FRANKLIN LEITE DA SILVA					
PROJETO					
CONSTRUÇÃO DO MERCADO MUNICIPAL DE SERRA PRETA					
FRANCHA					
FORMA DO PAVIMENTO FUNDAÇÃO					
ENGENHEIRO	WALLISON ARAUJO BISPO	CREA-BA:	300011782BA	DESENHO	WALLISON ARAUJO BISPO
DATA	SETEMBRO/2025	NUMERO DE PROJETO		PROJETO REFERENCIA	
ESCALA	INDICADA				
					02/12

Lajes							
Dados				Sobrecarga (kgf/m²)			
Nome	Tipo	Altura (cm)	Elevação (cm)	Nível (cm)	Peso próprio (kgf/m²)	Adicional	Acidental
L1	Treliçada 1D	12	0	310	147	182	100
L2	Treliçada 1D	12	0	310	147	182	100
L3	Treliçada 1D	12	0	310	147	182	100
L4	Treliçada 1D	12	0	310	147	182	100
L5	Treliçada 1D	12	0	310	147	182	100
L6	Treliçada 1D	12	0	310	147	182	100
L7	Treliçada 1D	12	0	310	147	182	100
L8	Treliçada 1D	12	0	310	147	182	100
L9	Treliçada 1D	12	0	310	147	182	100
L10	Treliçada 1D	12	0	310	147	182	100
L11	Treliçada 1D	12	0	310	147	182	100
L12	Treliçada 1D	12	0	310	147	182	100
L13	Treliçada 1D	12	0	310	147	182	100
L14	Treliçada 1D	12	0	310	147	182	100
L15	Treliçada 1D	12	0	310	147	182	100
L16	Treliçada 1D	12	0	310	147	182	100
L17	Treliçada 1D	12	0	310	147	182	100
L18	Treliçada 1D	12	0	310	147	182	100
L19	Treliçada 1D	12	0	310	147	182	100
L20	Treliçada 1D	12	0	310	147	182	100
L21	Treliçada 1D	12	0	310	147	182	100
L22	Treliçada 1D	12	0	310	147	182	100

Blocos de enchimento					
Detalhe	Tipo	Nome	Dimensões (cm)		
			hb	bx	by
1	EPS Unidirecional	B8/30/125	8	30	125

Pilares				Vigas			
Nome	Seção (cm)	Elevação (cm)	Nível (cm)	Nome	Seção (cm)	Elevação (cm)	Nível (cm)
P1	15x25	0	310	V1	15x25	0	310
P2	15x25	0	310	V2	15x25	0	310
P3	15x25	0	310	V3	15x25	0	310
P4	15x25	0	310	V4	15x25	0	310
P5	15x25	0	310	V5	15x25	0	310
P6	15x25	0	310	V6	15x25	0	310
P7	15x25	0	310	V7	15x25	0	310
P8	15x25	0	310	V8	15x25	0	310
P9	15x25	0	310	V9	15x25	0	310
P10	15x25	0	310	V10	15x25	0	310
P11	15x25	0	310	V11	15x25	0	310
P12	15x25	0	310	V12	15x25	0	310
P13	15x25	0	310	V13	15x25	0	310
P14	15x25	0	310	V14	15x25	0	310
P15	15x25	0	310	V15	15x25	0	310
P16	15x25	0	310	V16	15x25	0	310
P17	15x25	0	310	V17	15x25	0	310
P18	15x25	0	310	V18	15x25	0	310
P19	15x25	0	310	V19	15x25	0	310
P20	15x25	0	310	V20	15x25	0	310
P21	15x25	0	310	V21	15x25	0	310
P22	15x25	0	310	V22	15x25	0	310
P23	15x25	0	310	V23	15x25	0	310
P24	15x25	0	310	V24	15x25	0	310
P25	15x25	0	310	V25	15x25	0	310
P26	15x25	0	310	V26	15x25	0	310
P27	15x25	0	310	V27	15x25	0	310
P28	15x25	0	310	V28	15x25	0	310
P29	15x25	0	310				
P30	15x25	0	310				
P31	15x25	0	310				
P32	15x25	0	310				
P33	15x25	0	310				
P34	15x25	0	310				
P35	15x25	0	310				
P36	15x25	0	310				
P37	15x25	0	310				
P38	15x25	0	310				
P39	15x25	0	310				
P40	15x25	0	310				
P41	15x25	0	310				
P42	15x25	0	310				
P43	15x25	0	310				
P44	15x25	0	310				
P45	15x25	0	310				
P46	15x25	0	310				
P47	15x25	0	310				
P48	15x25	0	310				
PM1	30x50	0	310				
PM2	30x50	0	310				
PM3	30x50	0	310				
PM4	30x50	0	310				
PM5	30x50	0	310				
PM6	30x50	0	310				
PM7	30x50	0	310				
PM8	30x50	0	310				
PM9	30x50	0	310				
PM10	30x50	0	310				
PM11	30x50	0	310				
PM12	30x50	0	310				
PM13	30x50	0	310				
PM14	30x50	0	310				

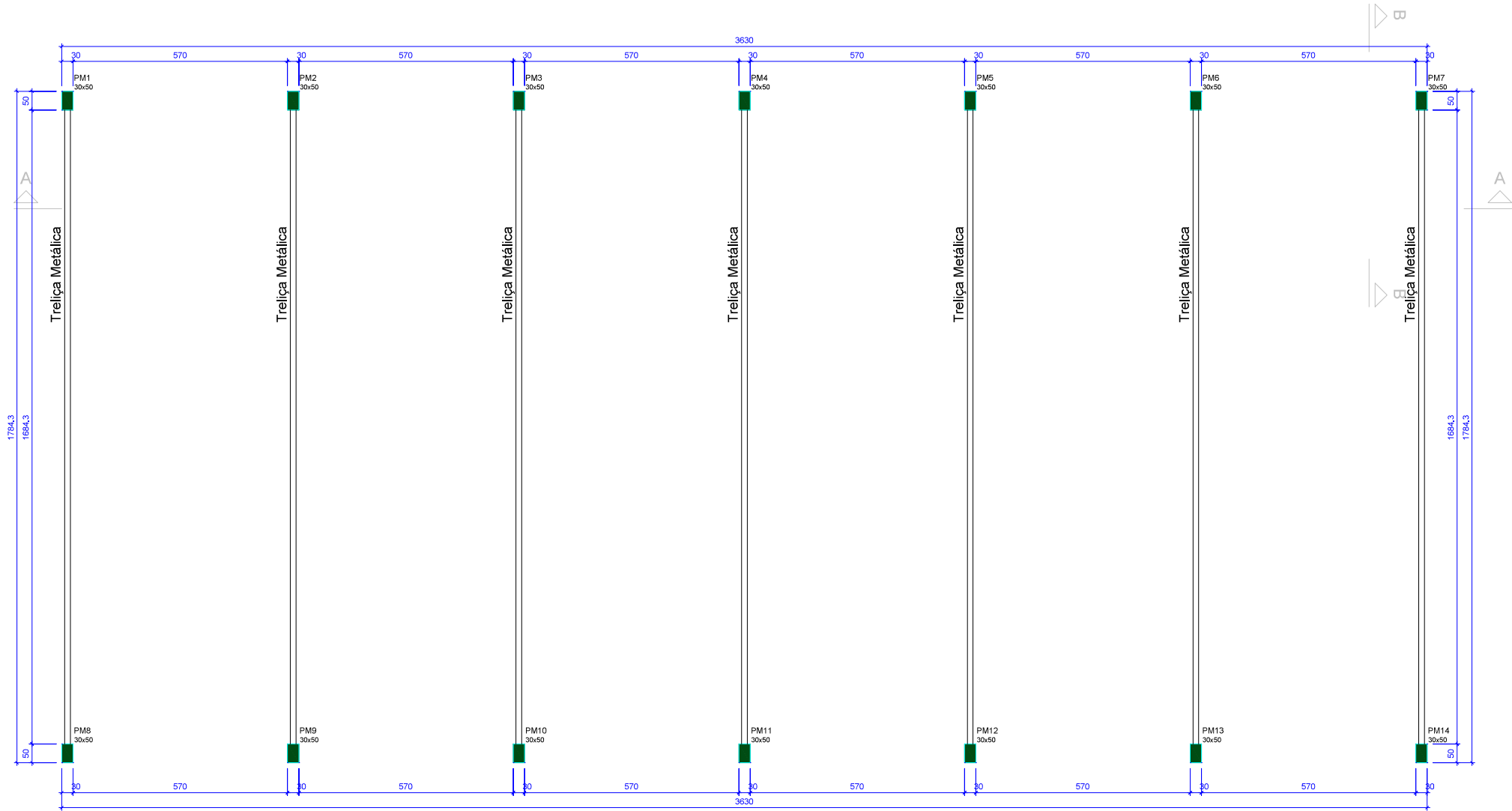


Forma intermediária do pavimento Topo (Nível 310)

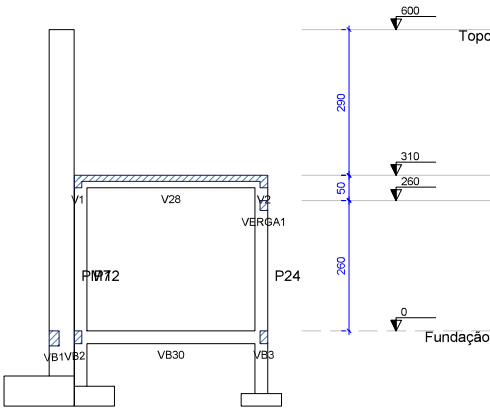
escala 1:75

Legenda dos pilares		Legenda das vigas e paredes	
	Pilar que morre		Viga
	Pilar que passa		

00	EMISSÃO INICIAL				
REVISÃO	DESCRIÇÃO	DATA	DESENHO	VERIF.	APROV.
OBSERVAÇÕES:					
1. MEDIDAS EM METRO. 2. TODAS AS MEDIDAS E QUANTIDADES DEVERÃO SER CONFERIDAS NA OBRA ANTES DE QUALQUER PROCEDIMENTO DE FABRICAÇÃO. 3. DIREITOS AUTORAIS RESERVADOS. ESTE PROJETO NÃO PODERÁ SER REPRODUZIDO OU MODIFICADO (TOTAL OU EM PARTES) SEM A EXPRESSA AUTORIZAÇÃO DOS AUTORES.					
PREFEITURA MUNICIPAL DE SERRA PRETA					
GESTÃO FRANKLIN LEITE DA SILVA					
PROJETO CONSTRUÇÃO DO MERCADO MUNICIPAL DE SERRA PRETA					
FRANCHA CORTE A E FORMA DO TETO DOS BOXES					
ENGENHEIRO WALLISON ARAUJO BISPO	CREA-BA: 3000111782BA	DESENHO WALLISON ARAUJO BISPO	FOLHA		
DATA SETEMBRO/2025	NUMERO DE PROJETO	PROJETO REFERENCIA	03/12		
ESCALA INDICADA					



Forma do pavimento Topo (Nível 600)
escala 1:75

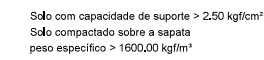


Corte B-B
escala 1:75

Pilares			
Nome	Seção (cm)	Elevação (cm)	Nível (cm)
PM1	30x50	0	600
PM2	30x50	0	600
PM3	30x50	0	600
PM4	30x50	0	600
PM5	30x50	0	600
PM6	30x50	0	600
PM7	30x50	0	600
PM8	30x50	0	600
PM9	30x50	0	600
PM10	30x50	0	600
PM11	30x50	0	600
PM12	30x50	0	600
PM13	30x50	0	600
PM14	30x50	0	600

Legenda dos pilares	
	Pilar que morre

00	EMISSÃO INICIAL				
REVISÃO	DESCRIÇÃO	DATA	DESENHO	VERIF.	APROV.
OBSERVAÇÕES:					
1. MEDIDAS EM METRO. 2. TODAS AS MEDIDAS E QUANTIDADES DEVERÃO SER CONFERIDAS NA OBRA ANTES DE QUALQUER PROCEDIMENTO DE FABRICAÇÃO. 3. DIREITOS AUTORAIS RESERVADOS: ESTE PROJETO NÃO PODERÁ SER REPRODUZIDO OU MODIFICADO (TOTAL OU EM PARTES) SEM A EXPRESSA AUTORIZAÇÃO DOS AUTORES.					
PREFEITURA	PREFEITURA MUNICIPAL DE SERRA PRETA				
GESTÃO	FRANKLIN LEITE DA SILVA				
PROJETO	CONSTRUÇÃO DO MERCADO MUNICIPAL DE SERRA PRETA				
PRANCHETA	FORMA DO TOPO E CORTE B				
ENGENHEIRO WALLISON ARAUJO BISPO	CREA-BA: 300011782BA	DESENHO WALLISON ARAUJO BISPO	FOLHA		
DATA SETEMBRO/2025	NUMERO DE PROJETO	PROJETO REFERÊNCIA	04/12		
ESCALA INDICADA					



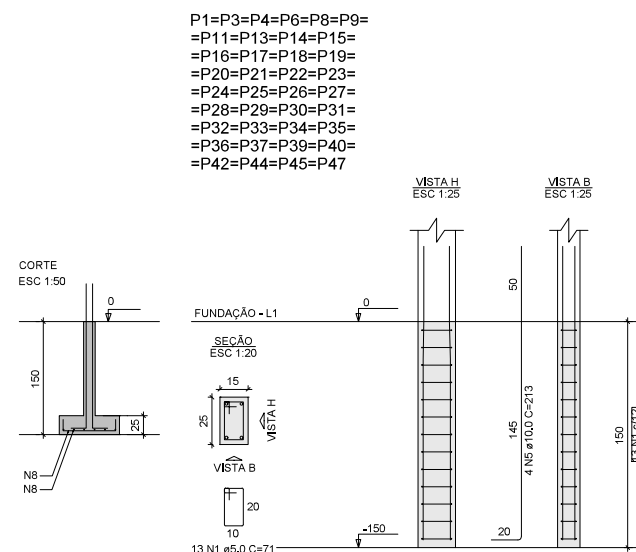
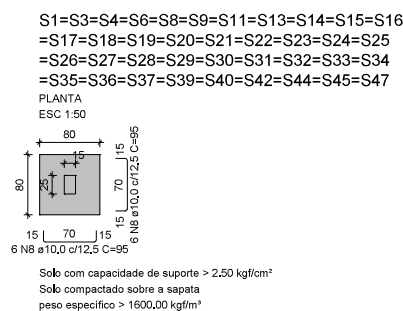
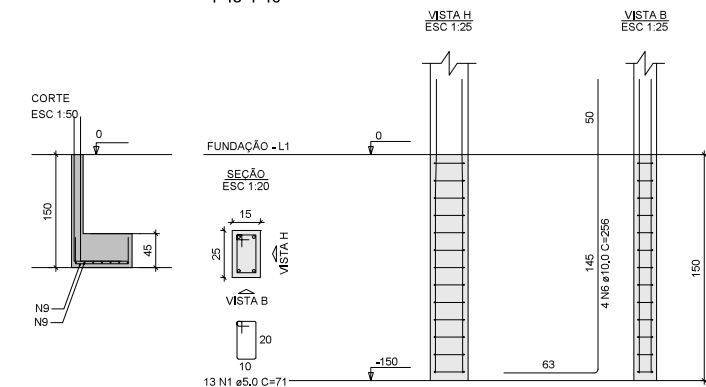
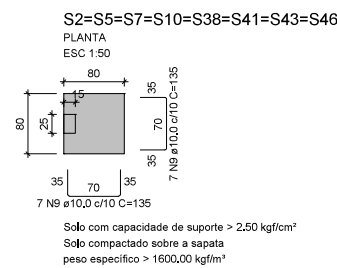
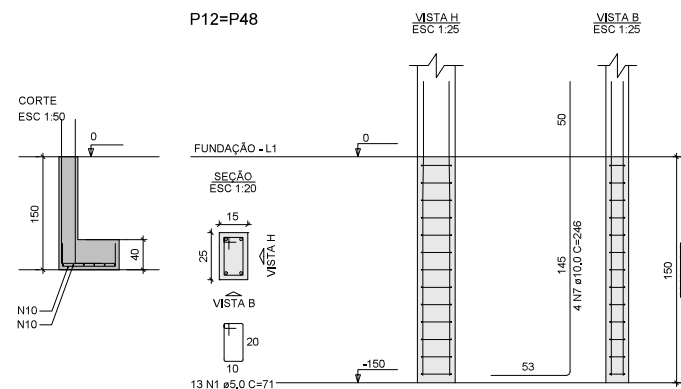
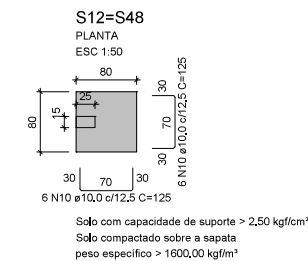
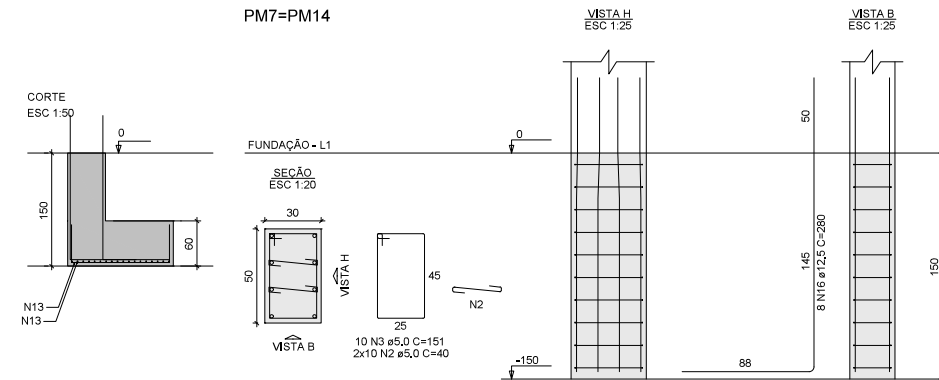
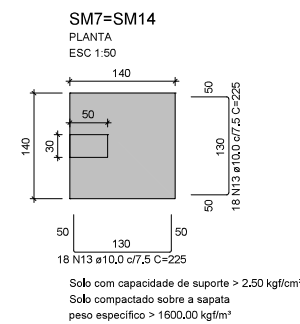
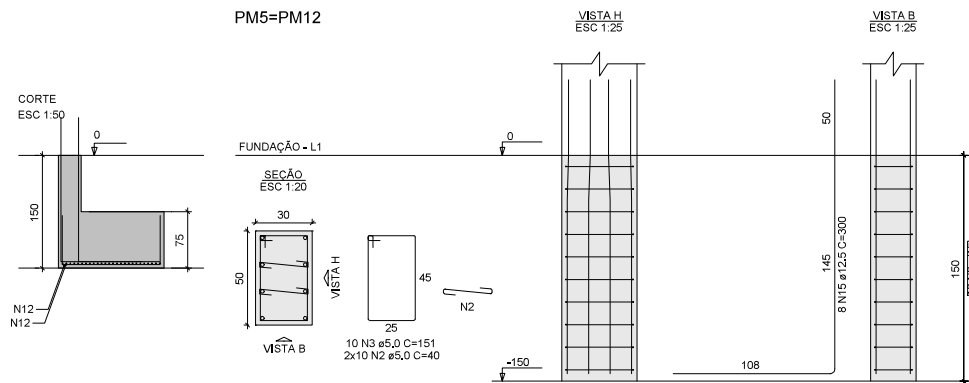
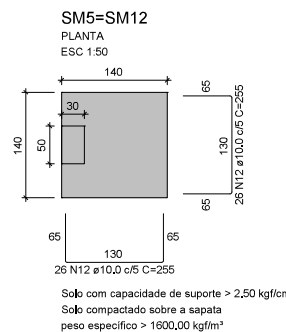
RELAÇÃO DO AÇO				
38xP1	2xP2	2xP12		
38xSM1	2xSM5	2xSM10		
2xPM7	PM9	7xSM1		
8xS10	2xS12	10xSM1		
2xSM12	2xSM14			

AÇO	N	DIAM (mm)	QUANT	UNIT (cm)	C.TOTAL (cm)
CA60	1	5,0	624	71	44304
	2	5,0	264	40	10560
	3	5,0	145	151	21835
CA50	4	5,0	26	40	1040
	5	10,0	160	213	34080
	6	10,0	32	256	8192
	7	10,0	8	245	1958
	8	10,0	456	95	43320
	9	10,0	112	135	15120
	10	10,0	24	125	3000
	11	10,0	220	85	40700
12	10,0	104	255	26520	
13	10,0	72	225	16200	
14	12,5	72	212	15264	
15	12,5	16	300	4800	
16	12,5	16	280	4480	

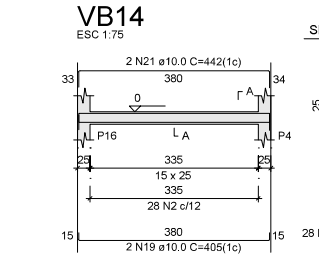
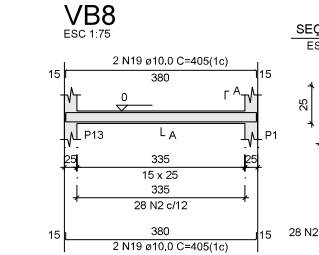
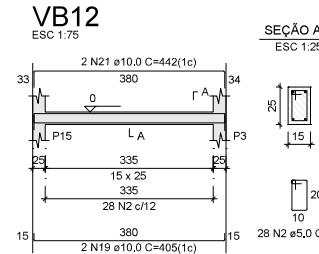
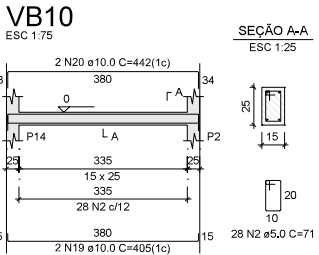
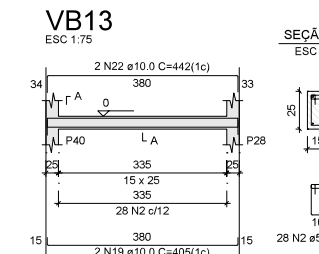
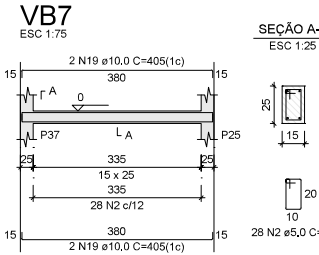
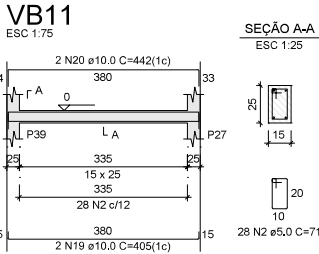
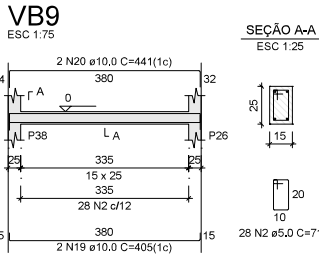
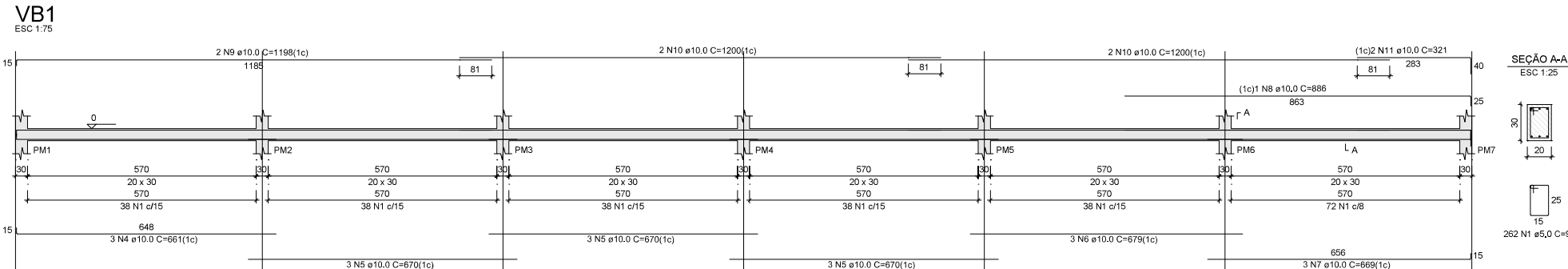
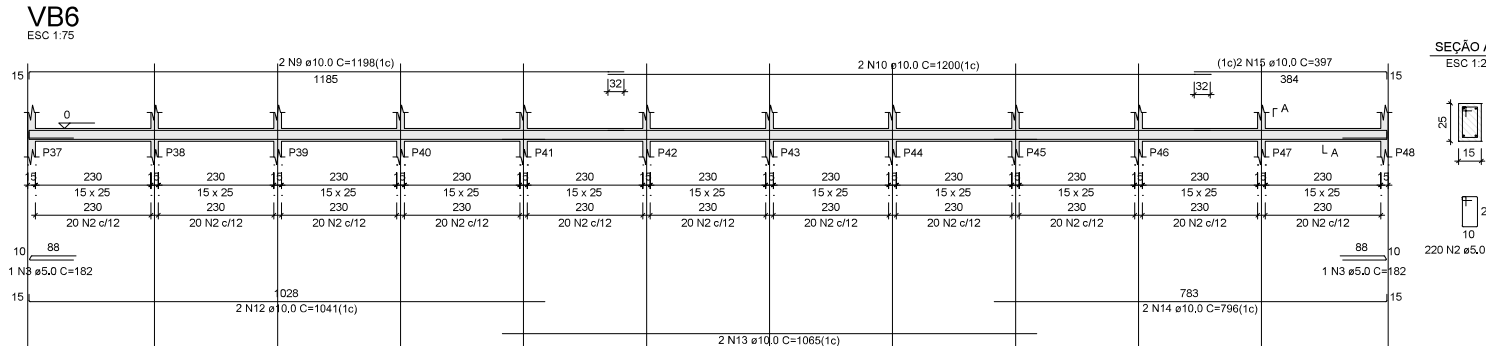
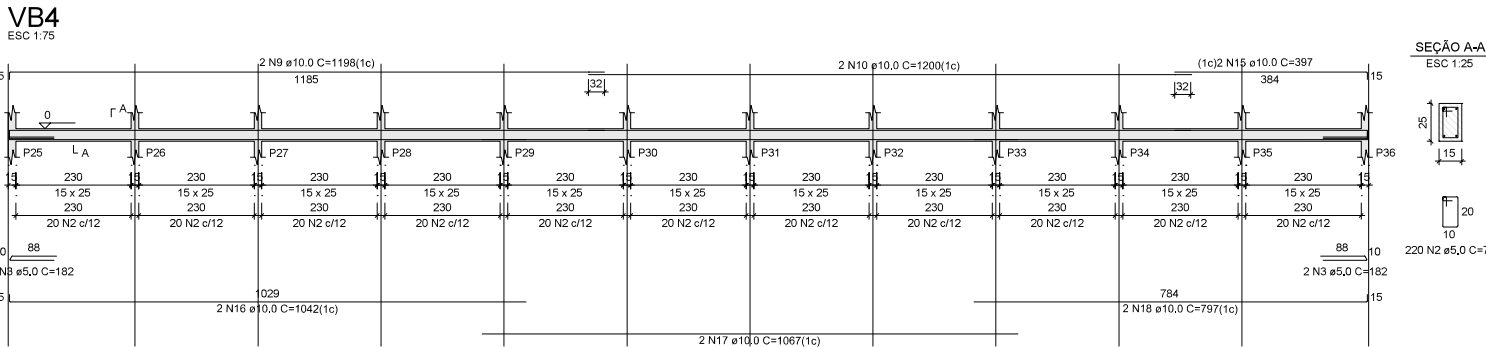
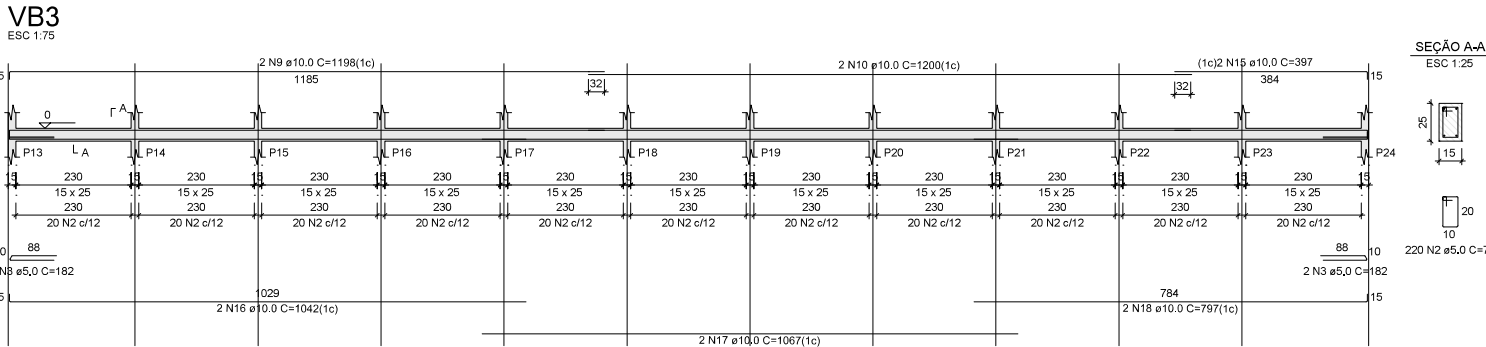
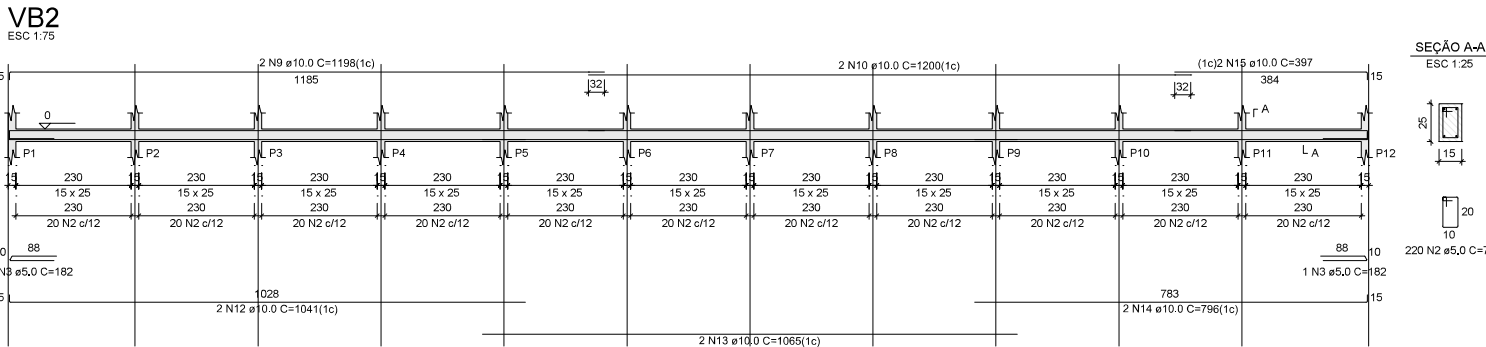
RESUMO DO AÇO

AÇO	DIAM (mm)	C.TOTAL (m)	QUANT + 10% (Barras)	PESO + 10% (kg)
CA50	10,0	1891	174	1282,5
	12,5	245,4	23	260,1
	5,0	778	72	131,9
<div style="display: flex; justify-content: space-between; align-items: center;"> <div style="width: 30%;"> PESO TOTAL (kg) CA50 1542,5 CA60 131,9 </div> <div style="width: 65%;"></div> </div>				

Volume de concreto (C-20) = 26,35 m³
Área de forma = 151,36 m²



00	EMIÇÃO INICIAL			
REVISÃO	DESCRIÇÃO	DATA	DESENHO	VERIF. APROV.
OBSERVAÇÕES:				
1.	MEDIDAS EM METRO.			
2.	TODAS AS MEDIDAS E QUANTIDADES DEVERÃO SER CONFERIDAS NA OBRA ANTES DE QUALQUER PROCEDIMENTO DE FABRICAÇÃO.			
3.	DIREITOS AUTORAIS RESERVADOS: ESTE PROJETO NÃO PODERÁ SER REPRODUZIDO OU MODIFICADO (TOTAL OU EM PARTES) SEM A EXPRESSA AUTORIZAÇÃO DOS AUTORES.			
PREFEITURA				
PREFEITURA MUNICIPAL DE SERRA PRETA				
GESTÃO				
FRANKLIN LEITE DA SILVA				
PROJETO				
CONSTRUÇÃO DO MERCADO MUNICIPAL DE SERRA PRETA				
PRANCHA				
DETALHAMENTO DE SAPATAS				
ENGENHEIRO WALLISON ARAUJO BISPO	CREA-BA: 3000111782BA	DESENHO WALLISON ARAUJO BISPO	FOLHA	
DATA SETEMBRO/2025	NUMERO DE PROJETO	PROJETO REFERENCIA	05/12	
ESCALA INDICADA				



RELAÇÃO DO AÇO

AÇO	N	DIAM (mm)	QUANT	UNIT (cm)	C.TOTAL (cm)
VB1	1	5,0	262	91	23842
VB4	2	5,0	1104	71	78384
VB8	3	5,0	12	182	2184
VB11	4	10,0	3	661	1983
VB14	5	10,0	9	670	6030
	6	10,0	3	679	2037
	7	10,0	3	669	2007
	8	10,0	1	886	886
	9	10,0	10	1198	11980
	10	10,0	12	1200	14400
	11	10,0	2	321	642
	12	10,0	4	1041	4164
	13	10,0	4	1065	4260
	14	10,0	4	796	3184
	15	10,0	8	397	3175
	16	10,0	4	1042	4168
	17	10,0	4	1067	4268
	18	10,0	4	797	3188
	19	10,0	20	405	8100
	20	10,0	6	441	2646
	21	10,0	4	442	1768
	22	10,0	2	442	884

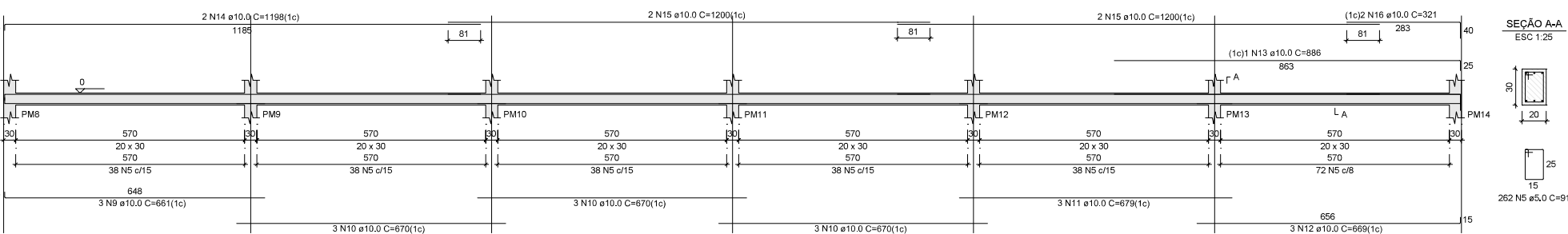
RESUMO DO AÇO

AÇO	DIAM (mm)	C.TOTAL (m)	QUANT + 10% (Barras)	PESO + 10% (kg)
CA50	10,0	797,8	74	541
CA60	5,0	1044,1	96	177
PESO TOTAL (kg)				
CA50				541
CA60				177

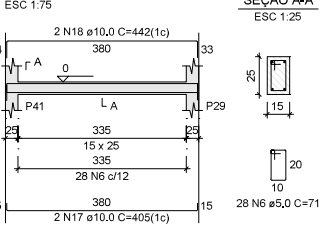
Volume de concreto (C=20) = 6,85 m³
Área de forma = 110,56 m²

00	EMIÇÃO INICIAL				
REVISÃO	DESCRIÇÃO	DATA	DESENHO	VERIF.	APROV.
OBSERVAÇÕES:					
1. MEDIDAS EM METRO.					
2. TODAS AS MEDIDAS E QUANTIDADES DEVERÃO SER CONFERIDAS NA OBRA ANTES DE QUALQUER PROCEDIMENTO DE FABRICAÇÃO.					
3. DIREITOS AUTORAIS RESERVADOS: ESTE PROJETO NÃO PODERÁ SER REPRODUZIDO OU MODIFICADO (TOTAL OU EM PARTES) SEM A EXPRESSA AUTORIZAÇÃO DOS AUTORES.					
PREFEITURA					
PREFEITURA MUNICIPAL DE SERRA PRETA					
GESTÃO					
FRANKLIN LEITE DA SILVA					
PROJETO					
CONSTRUÇÃO DO MERCADO MUNICIPAL DE SERRA PRETA					
FRANCHA					
DETALHAMENTO DE VIGAS BALDRAME					
ENGENHEIRO WALLISON ARAUJO BISPO		CREA-BA: 3000111782BA	DESENHO WALLISON ARAUJO BISPO		FOLHA
DATA SETEMBRO/2025		NUMERO DE PROJETO	PROJETO REFERENCIA		06/12
ESCALA INDICADA					

VB5



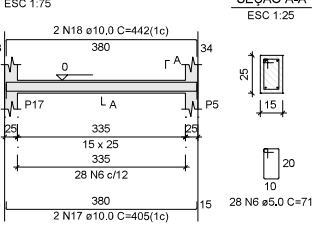
VB15



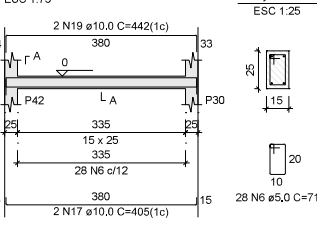
RELAÇÃO DO AÇO					
AÇO	N	DIAM (mm)	QUANTO	UNIT (cm)	C.TOTAL (cm)
48xP1-L2	1	5,0	1248	75	93600
VB15-L1	2	5,0	1040	41	42640
VB17-L1	3	5,0	570	155	88350
VB19-L1	4	5,0	100	41	4100
VB20-L1	5	5,0	262	91	23842
VB21-L1	6	5,0	448	71	31808
VB22-L1	7	10,0	192	360	69120
VB23-L1	8	10,0	8	650	5200
VB24-L1	9	10,0	3	661	1983
VB25-L1	10	10,0	3	670	6030
VB26-L1	11	10,0	9	679	2037
VB27-L1	12	10,0	3	699	2007
VB28-L1	13	10,0	1	886	886
VB29-L1	14	10,0	2	1198	2396
VB30-L1	15	10,0	4	1200	4800
	16	10,0	2	321	642
	17	10,0	32	405	12960
	18	10,0	4	442	1768
	19	10,0	12	442	5304
	20	10,0	4	443	1772
	21	10,0	4	442	1768
	22	10,0	4	442	1768
	23	10,0	4	422	1688
	24	12,5	104	650	67600

RESUMO DO AÇO					
AÇO	DIAM (mm)	C.TOTAL (m)	QUANT + 10% (Barra)	PESO + 10% (kg)	
CA50	10,0	1221,3	112	828,3	
CA60	5,0	676	62	716,3	
PESO TOTAL (kg)		2843,4	261	482,1	
CA50		1544,6			
CA60		482,1			
Volume de concreto (C=20) = 22,24 m³					
Área de forma = 315,64 m²					

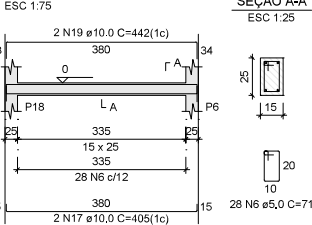
VB16



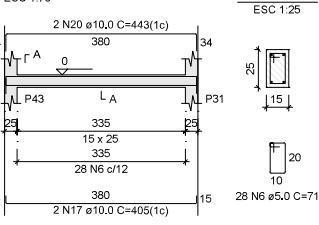
VB17



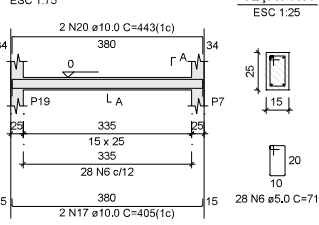
VB18



VB19



VB20

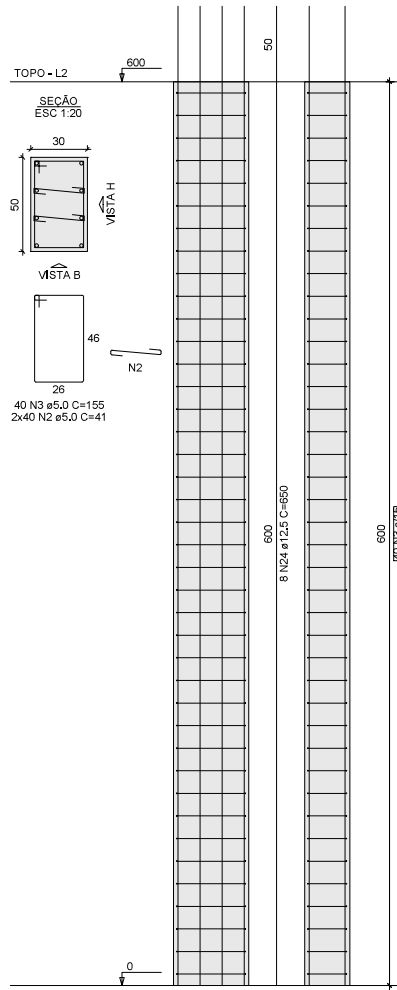


Detalhamento de Pilares

PM1=PM2=PM3=PM4=PM5=PM6
=PM7=PM8=PM9=PM10=PM11=
=PM12=PM13=PM14

VISTA H
ESC 1:25

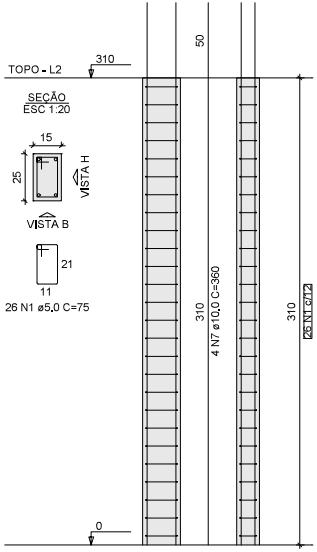
VISTA B
ESC 1:25



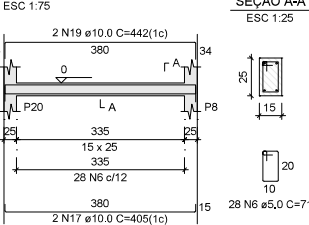
P1=P2=P3=P4=P5=P6=
=P7=P8=P9=P10=P11=
=P12=P13=P14=P15=
=P16=P17=P18=P19=
=P20=P21=P22=P23=
=P24=P25=P26=P27=
=P28=P29=P30=P31=
=P32=P33=P34=P35=
=P36=P37=P38=P39=
=P40=P41=P42=P43=
=P44=P45=P46=P47=
=P48

VISTA H
ESC 1:25

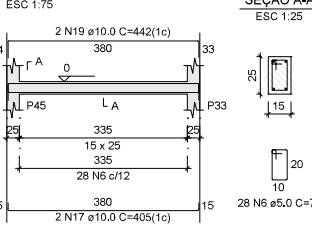
VISTA B
ESC 1:25



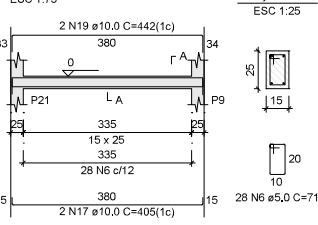
VB22



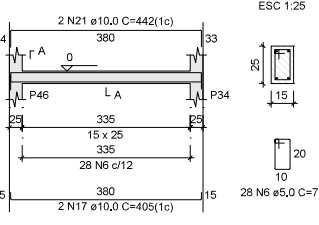
VB23



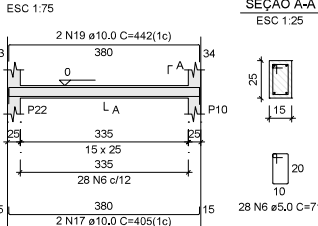
VB24



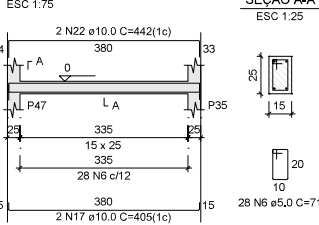
VB25



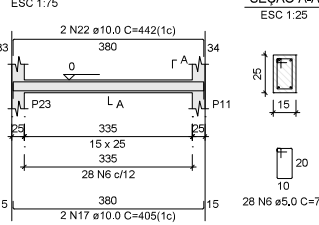
VB26



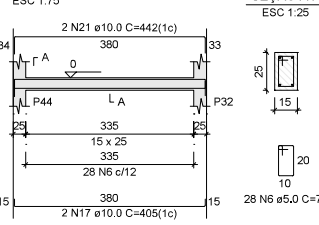
VB27



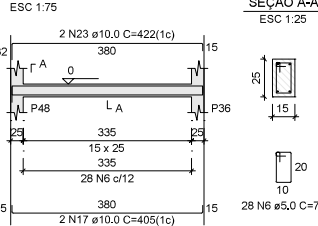
VB28



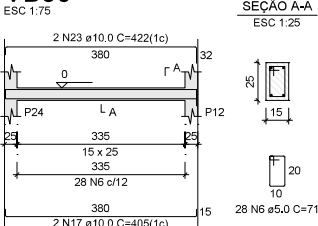
VB21



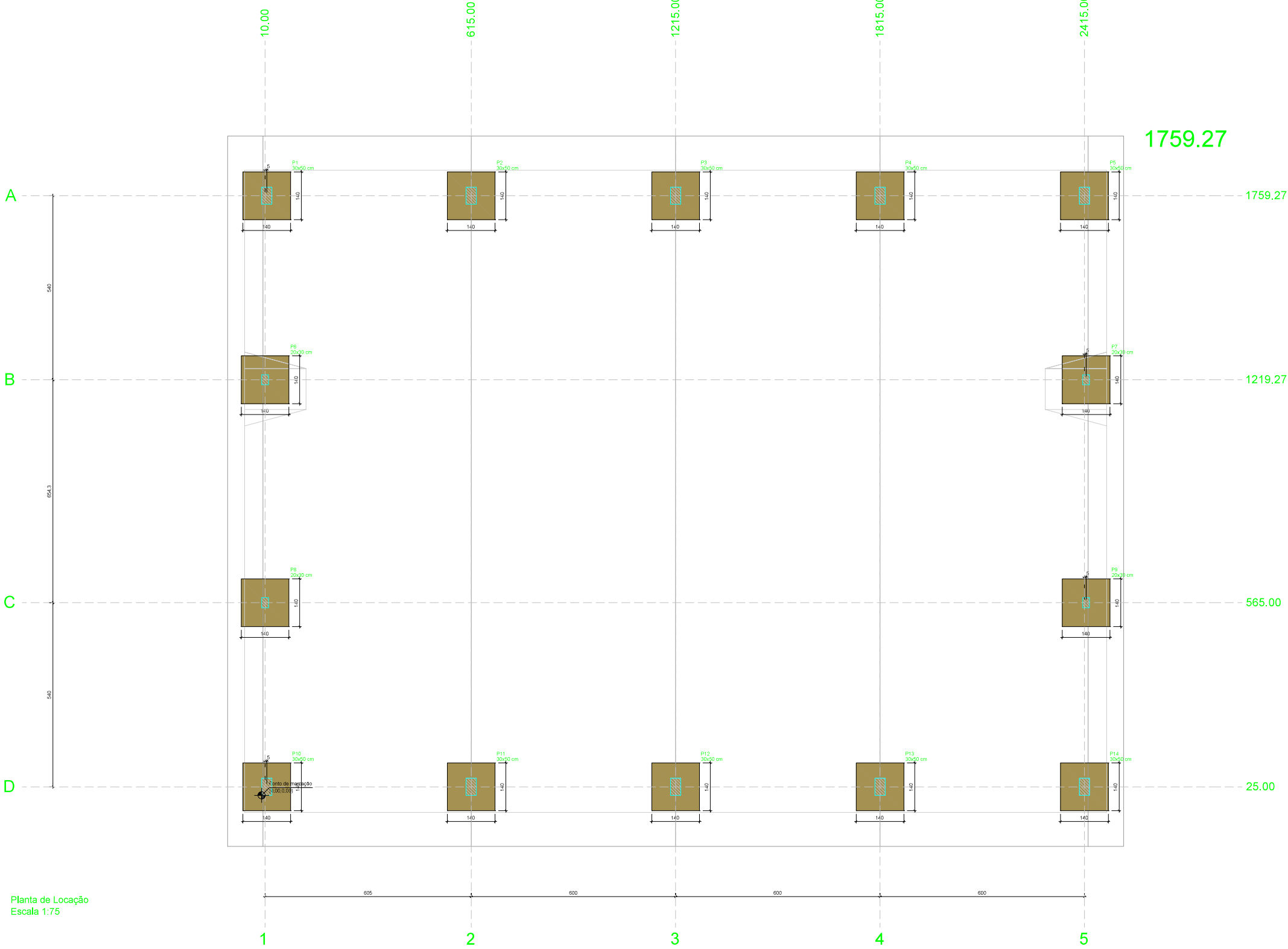
VB29



VB30



00	EMISSÃO INICIAL				
REVISÃO	DESCRIÇÃO	DATA	DESENHO	VERIF.	APROV.
OBSERVAÇÕES:					
1. MEDIDAS EM METRO.					
2. TODAS AS MEDIDAS E QUANTIDADES DEVERÃO SER CONFERIDAS NA OBRA ANTES DE QUALQUER PROCEDIMENTO DE FABRICAÇÃO.					
3. DIREITOS AUTORAIS RESERVADOS. ESTE PROJETO NÃO PODERÁ SER REPRODUZIDO OU MODIFICADO (TOTAL OU EM PARTES) SEM A EXPRESSA AUTORIZAÇÃO DOS AUTORES.					
PREFEITURA					
PREFEITURA MUNICIPAL DE SERRA PRETA					
GESTÃO					
FRANKLIN LEITE DA SILVA					
PROJETO					
CONSTRUÇÃO DO MERCADO MUNICIPAL DE SERRA PRETA					
FRANCHA					
DETALHAMENTO DE VIGAS BALDRAME E PILARES					
ENGENHEIRO	CREA-BA:	DESENHO	FOLHA		
WALLISON ARAUJO BISPO	3000111782BA	WALLISON ARAUJO BISPO			
DATA	NUMERO DE PROJETO	PROJETO REFERENCIA			
SETEMBRO/2025					
ESCALA					
INDICADA					



Nome	Seção (cm)	X (cm)	Y (cm)	Carga Máx. (tf)	Carga Min. (tf)	Pilar		Mx Máximo (kgf.m)		My Máximo (kgf.m)		Fx Máximo (tf)		Fy Máximo (tf)	
						Positivo	Negativo	Positivo	Negativo	Positivo	Negativo	Positivo	Negativo	Positivo	Negativo
P1	30x50	15.00	1759.27	13.8	13.5	2100	-2300	1300	-1400	0.0	-0.4	0.3	0.0		
P2	30x50	615.00	1759.27	13.8	13.7	3000	-3400	1500	-1400	0.5	-0.5	0.5	-0.6		
P3	30x50	1215.00	1759.27	13.7	13.7	3000	-3200	1500	-1400	0.5	-0.4	0.5	-0.6		
P4	30x50	1815.00	1759.27	13.8	13.7	3000	-3400	1500	-1600	0.4	-0.6	0.5	-0.6		
P5	30x50	2415.00	1759.27	13.8	13.5	2100	-2300	1500	-1200	0.5	0.0	0.3	0.0		
P6	20x30	10.00	1219.27	1.2	1.1	600	-600	100	-200	0.1	0.0	0.8	-0.4		
P7	20x30	2420.00	1219.27	1.2	1.1	600	-600	100	-200	0.1	-0.2	0.8	-0.4		
P8	20x30	10.00	565.00	1.2	1.1	700	-500	100	-200	0.1	0.0	0.5	-0.7		
P9	20x30	2420.00	565.00	1.2	1.1	700	-500	100	-200	0.1	-0.2	0.5	-0.7		
P10	30x50	15.00	25.00	13.8	13.5	2200	-2000	1300	-1400	0.0	-0.4	0.0	-0.4		
P11	30x50	615.00	25.00	13.8	13.7	3300	-3100	1500	-1400	0.5	-0.5	0.5	-0.6		
P12	30x50	1215.00	25.00	13.7	13.7	3300	-3100	1500	-1400	0.5	-0.4	0.5	-0.6		
P13	30x50	1815.00	25.00	13.8	13.7	3300	-3100	1500	-1600	0.4	-0.6	0.5	-0.6		
P14	30x50	2415.00	25.00	13.8	13.5	2200	-2000	1500	-1200	0.5	0.0	0.0	-0.4		

Os esforços indicados nesta tabela são os valores máximos obtidos pela envoltória de todas as combinações definidas para as fundações. Para análises complementares, deve-se consultar o relatório de esforços na fundação, que apresenta os valores calculados para cada combinação.

Locação no eixo X	
Coordenadas (cm)	Nome
10.00	P6, P8
15.00	P1, P10
615.00	P2, P11
1215.00	P3, P12
1815.00	P4, P13
2415.00	P5, P14
2420.00	P7, P9

Locação no eixo Y	
Coordenadas (cm)	Nome
1759.27	P1, P2, P3, P4, P5
1219.27	P6, P7
565.00	P8, P9
25.00	P10, P11, P12, P13, P14

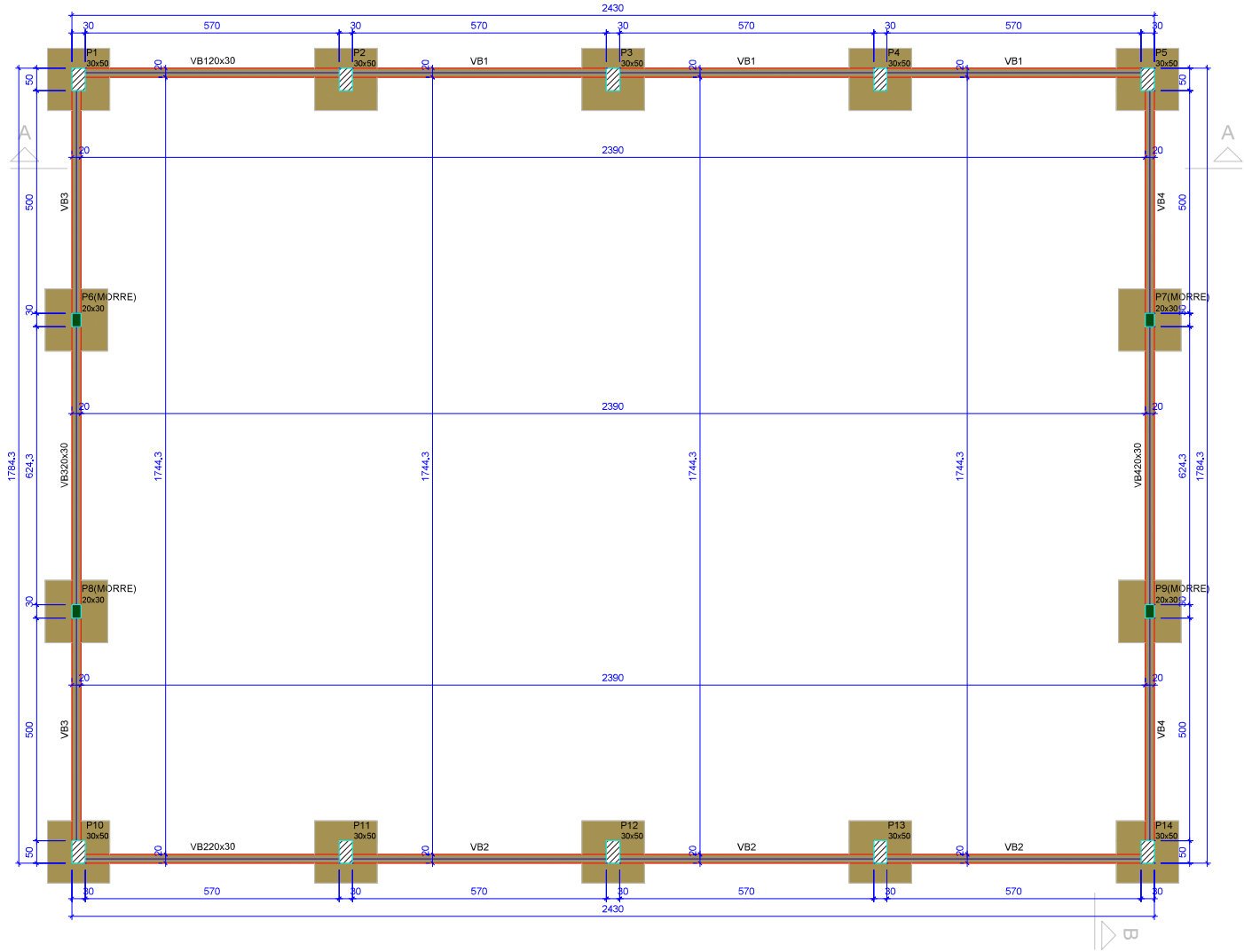
00	EMISSÃO INICIAL				
REVISÃO	DESCRIÇÃO	DATA	DESENHO	VERIF.	APROV.
OBSERVAÇÕES:					
1.	MEDIDAS EM METRO.				
2.	TODAS AS MEDIDAS E QUANTIDADES DEVERÃO SER CONFERIDAS NA OBRA ANTES DE QUALQUER PROCEDIMENTO DE FABRICAÇÃO.				
3.	DIREITOS AUTORAIS RESERVADOS: ESTE PROJETO NÃO PODERÁ SER REPRODUZIDO OU MODIFICADO (TOTAL OU EM PARTES) SEM A EXPRESSA AUTORIZAÇÃO DOS AUTORES.				
PREFEITURA					
PREFEITURA MUNICIPAL DE SERRA PRETA					
GESTÃO					
FRANKLIN LEITE DA SILVA					
PROJETO					
CONSTRUÇÃO DO MERCADO MUNICIPAL DE SERRA PRETA					
FRANCHA					
LOCAÇÃO DE SAPATAS DO GALPÃO LIVRE					
ENGENHEIRO	CREA-BA:	DESENHO	FOLHA		
WALLISON ARAUJO BISPO	3000111782BA	WALLISON ARAUJO BISPO			
DATA	NÚMERO DE PROJETO	PROJETO REFERÊNCIA			
SETEMBRO/2025					
ESCALA					
INDICADA					
					10/12

Vigas			
Nome	Seção (cm)	Elevação (cm)	Nível (cm)
VB1	20x30	0	0
VB2	20x30	0	0
VB3	20x30	0	0
VB4	20x30	0	0

Pilares			
Nome	Seção (cm)	Elevação (cm)	Nível (cm)
P1	30x50	0	0
P2	30x50	0	0
P3	30x50	0	0
P4	30x50	0	0
P5	30x50	0	0
P6	20x30	0	0
P7	20x30	0	0
P8	20x30	0	0
P9	20x30	0	0
P10	30x50	0	0
P11	30x50	0	0
P12	30x50	0	0
P13	30x50	0	0
P14	30x50	0	0

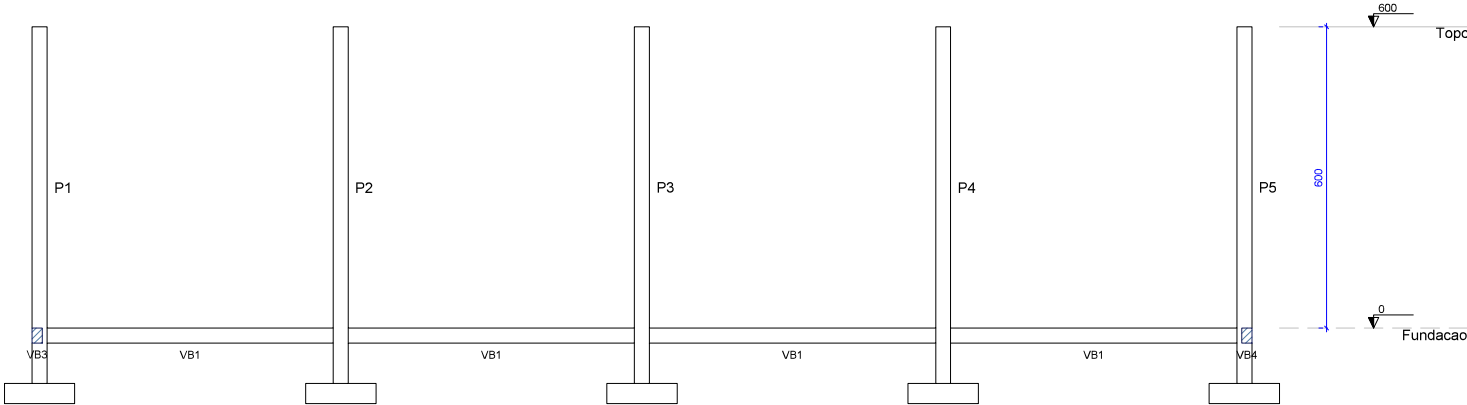
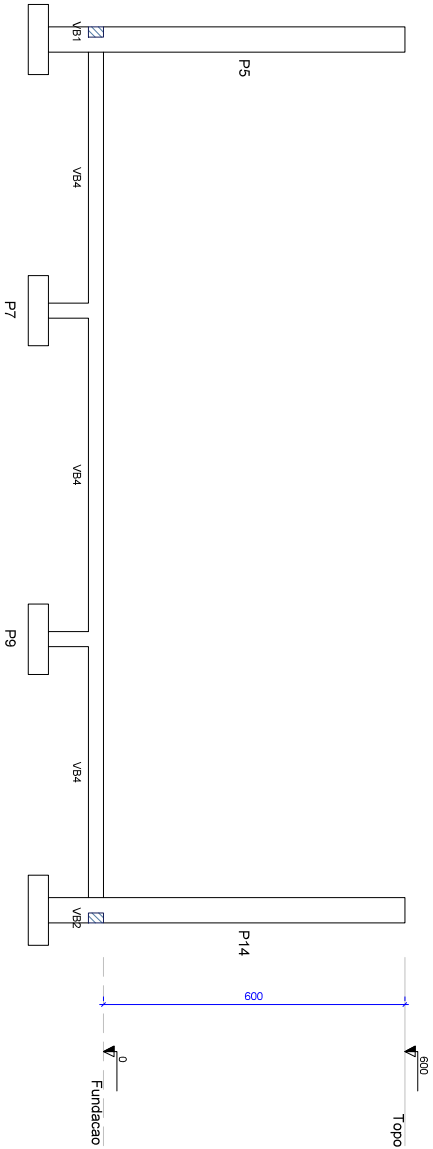
Legenda dos pilares	
	Pilar que morre
	Pilar que passa

Legenda das vigas e paredes	
	Viga



Forma do pavimento Fundacao (Nível 0)
escala 1:75

Corte B-B
escala 1:75

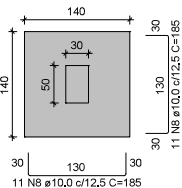


Corte A-A
escala 1:75

00	EMISSÃO INICIAL				
REVISÃO	DESCRIÇÃO	DATA	DESENHO	VERIF.	APROV.
OBSERVAÇÕES:					
1. MEDIDAS EM METRO.					
2. TODAS AS MEDIDAS E QUANTIDADES DEVERÃO SER CONFERIDAS NA OBRA ANTES DE QUALQUER PROCEDIMENTO DE FABRICAÇÃO.					
3. DIREITOS AUTORAIS RESERVADOS. ESTE PROJETO NÃO PODERÁ SER REPRODUZIDO OU MODIFICADO (TOTAL OU EM PARTES) SEM A EXPRESSA AUTORIZAÇÃO DOS AUTORES.					
PREFEITURA					
PREFEITURA MUNICIPAL DE SERRA PRETA					
GESTÃO					
FRANKLIN LEITE DA SILVA					
PROJETO					
CONSTRUÇÃO DO MERCADO MUNICIPAL DE SERRA PRETA					
PRANCHAS					
FORMAS E CORTES DO GALPÃO LIVRE					
ENGENHEIRO WALLISON ARAUJO BISPO		CREA-BA: 3000111782BA	DESENHO WALLISON ARAUJO BISPO		FOLHA
DATA SETEMBRO/2025		NUMERO DE PROJETO	PROJETO REFERENCIA		11/12
ESCALA INDICADA					

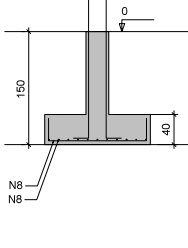
S1=S2=S3=S4=S5=S10=S11=S12=S13=S14

PLANTA
ESC 1:50



Solo com capacidade de suporte > 2,50 kgf/cm²
Solo compactado sobre a sapata
peso específico > 1600,00 kgf/m³

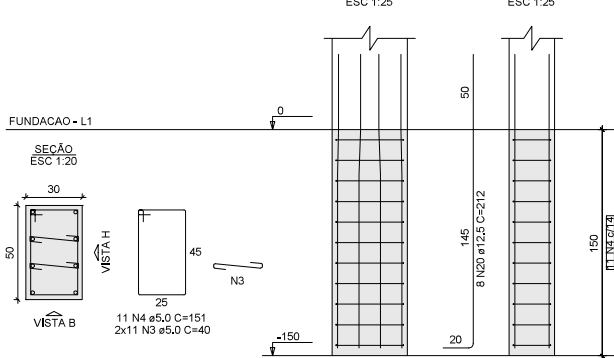
CORTE
ESC 1:50



P1=P2=P3=P4=P5=P10=P11=P12=P13=P14

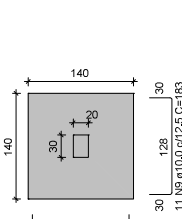
VISTA H
ESC 1:25

VISTA B
ESC 1:25



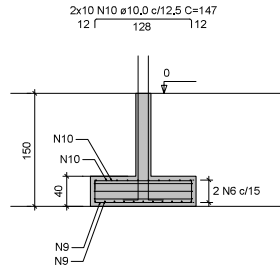
S6=S7=S8=S9

PLANTA
ESC 1:50



Solo com capacidade de suporte > 2,50 kgf/cm²
Solo compactado sobre a sapata
peso específico > 1600,00 kgf/m³

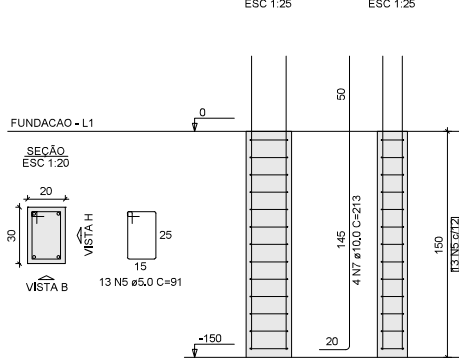
CORTE
ESC 1:50



P6=P7=P8=P9

VISTA H
ESC 1:25

VISTA B
ESC 1:25



RELAÇÃO DO AÇO

AÇO	N	DIAM (mm)	QUANT	UNIT (cm)	C.TOTAL (cm)
10xP1-L2	1	5,0	869	41	35289
10xS1-L1	2	5,0	430	155	66650
VB2-L1	3	5,0	220	40	8800
	4	5,0	110	151	16610
	5	5,0	575	91	52415
	6	8,0	8	532	4256
	7	10,0	16	213	3408
	8	10,0	220	185	40700
	9	10,0	88	183	16104
	10	10,0	80	147	11760
	11	10,0	8	669	5352
	12	10,0	8	687	5486
	13	10,0	8	1198	9584
	14	10,0	4	1175	4700
	15	10,0	4	188	752
	16	10,0	8	611	4888
	17	10,0	4	724	2896
	18	10,0	4	657	2628
	19	12,5	80	650	52000
	20	12,5	80	212	16960

RESUMO DO AÇO

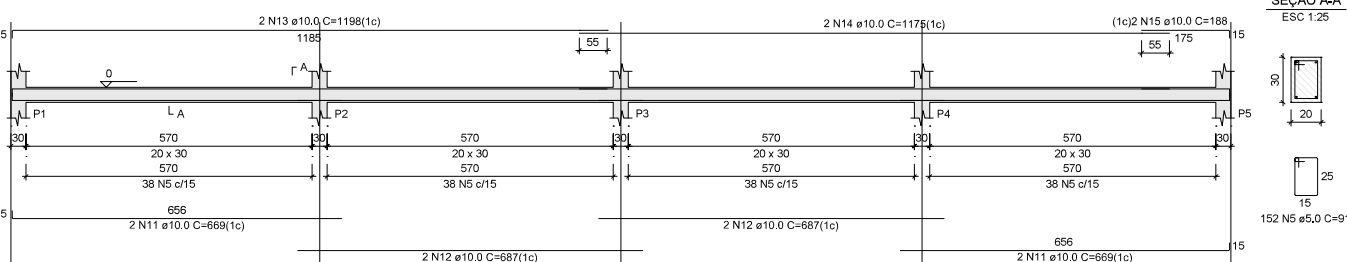
AÇO	DIAM (mm)	C.TOTAL (m)	QUANT + 10% (Barras)	PESO + 10% (kg)
CA50	8,0	42,6	4	18,5
	10,0	1062,7	100	734,3
	12,5	688,6	64	730,8
CA60	5,0	1797,4	165	304,7
PESO TOTAL (kg)				
CA50		1483,5		
CA60		304,7		

Volume de concreto (C-20) = 26,58 m³

Área de forma = 211,83 m²

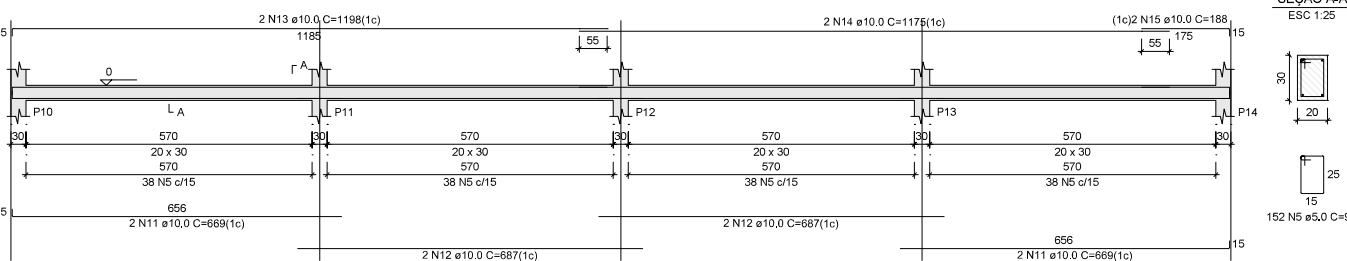
VB1

ESC 1:75



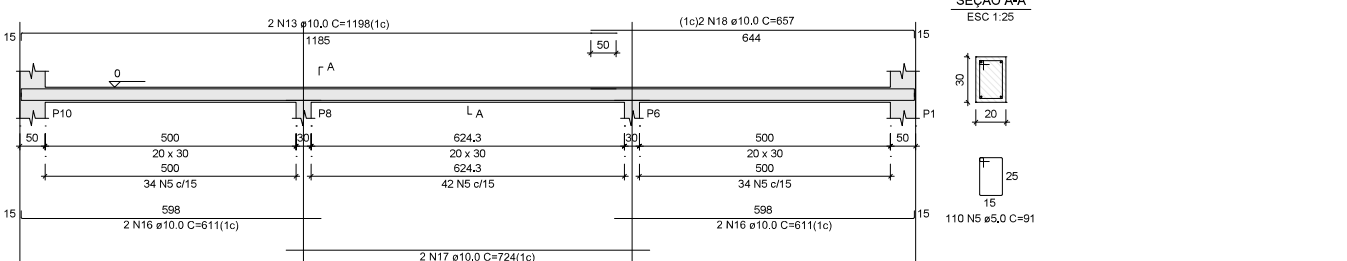
VB2

ESC 1:75



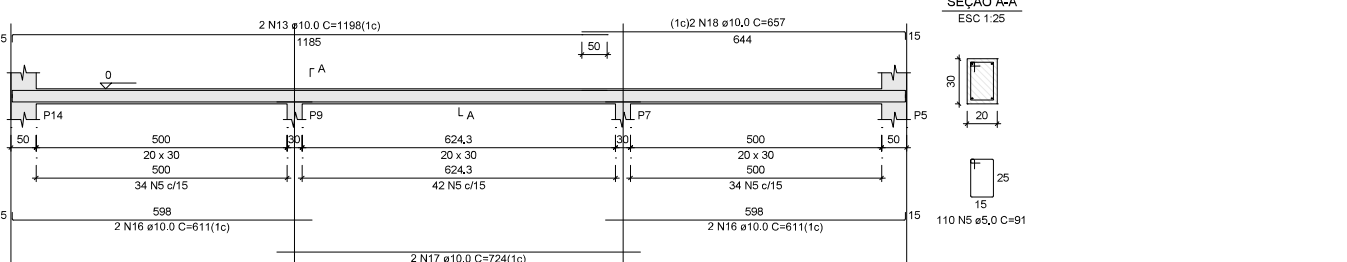
VB3

ESC 1:75



VB4

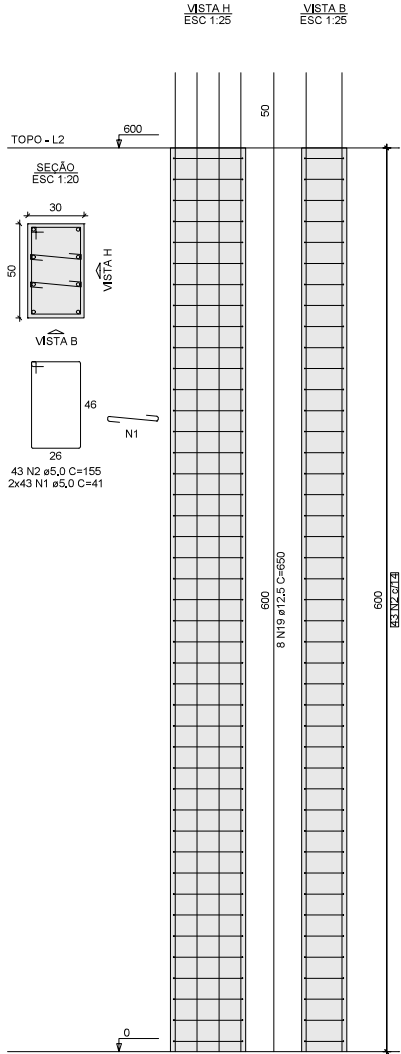
ESC 1:75



P1=P2=P3=P4=P5=P10=P11=
=P12=P13=P14

VISTA H
ESC 1:25

VISTA B
ESC 1:25



00	EMISSÃO INICIAL				
REVISÃO	DESCRIÇÃO	DATA	DESENHO	VERIF.	APROV.
OBSERVAÇÕES:					
1. MEDIDAS EM METRO. 2. TODAS AS MEDIDAS E QUANTIDADES DEVERÃO SER CONFERIDAS NA OBRA ANTES DE QUALQUER PROCEDIMENTO DE FABRICAÇÃO. 3. DIREITOS AUTORAIS RESERVADOS: ESTE PROJETO NÃO PODERÁ SER REPRODUZIDO OU MODIFICADO (TOTAL OU EM PARTES) SEM A EXPRESSA AUTORIZAÇÃO DOS AUTORES.					
PREFEITURA					
PREFEITURA MUNICIPAL DE SERRA PRETA					
GESTÃO					
FRANKLIN LEITE DA SILVA					
PROJETO					
CONSTRUÇÃO DO MERCADO MUNICIPAL DE SERRA PRETA					
FRANCHA					
DETALHAMENTO DAS PEÇAS ESTRUTURAIS					
ENGENHEIRO	CREA-BA:	DESENHO	FOLHA		
WALLISON ARAUJO BISPO	3000111782BA	WALLISON ARAUJO BISPO			
DATA	NUMERO DE PROJETO	PROJETO REFERÊNCIA			
SETEMBRO/2025					
ESCALA					
INDICADA					